

# LEADER-Projekt: Interaktives Touristen- kommunikationssystem

Stadt Linz am Rhein  
Juni 2020



# LEADER-Förderung



Das LEADER-Projekt „Interaktives Touristenkommunikationssystem“ umfasst die Montage und Inbetriebnahme von drei modernen und digitalen Informationsbildschirmen mit Touchscreen auf dem Marktplatz, Burgplatz und in der Mittelstraße in Linz am Rhein. Auf den Informationsbildschirmen werden Informationen zur Historie, zu Sehenswürdigkeiten, Veranstaltungen, ÖPNV, Gastronomie, Unterkünften und Geschäften dargestellt. Hierzu wird die neue Internetseite der Stadt Linz am Rhein eingebunden. Zusätzlich werden die Informationsbildschirme als digitale Plakatwechsler genutzt und verfügen über einen „News-Ticker“.

Die Besonderheit des Projekts besteht in der Kombination aus der kulturhistorischen Vergangenheit der Stadt Linz als bedeutendes Zentrum des Basaltabbaus und einem modernen Darstellungsmedium. Hierfür wurden die Monitore der Firma touristik-informations-systeme GmbH jeweils mit einer Basaltsäule und Basaltbank, die von der Steinmetzin Ruth Schwenker erstellt wurden, verkleidet und fügen sich harmonisch in das historische Stadtbild ein.

Umgesetzt wurde das Projekt mit einem Gesamtvolumen von rund 71.000 Euro mit einem LEADER-Premium-Zuwendungssatz von 75%. Die Zuwendung der Europäischen Union mit Mitteln des Europäischen Landwirtschaftsfonds beträgt maximal 53.301,88 Euro, somit liegt der Eigenanteil der Stadt Linz am Rhein bei etwa 18.000 Euro.



# Informationsbildschirm



Informationsbildschirm



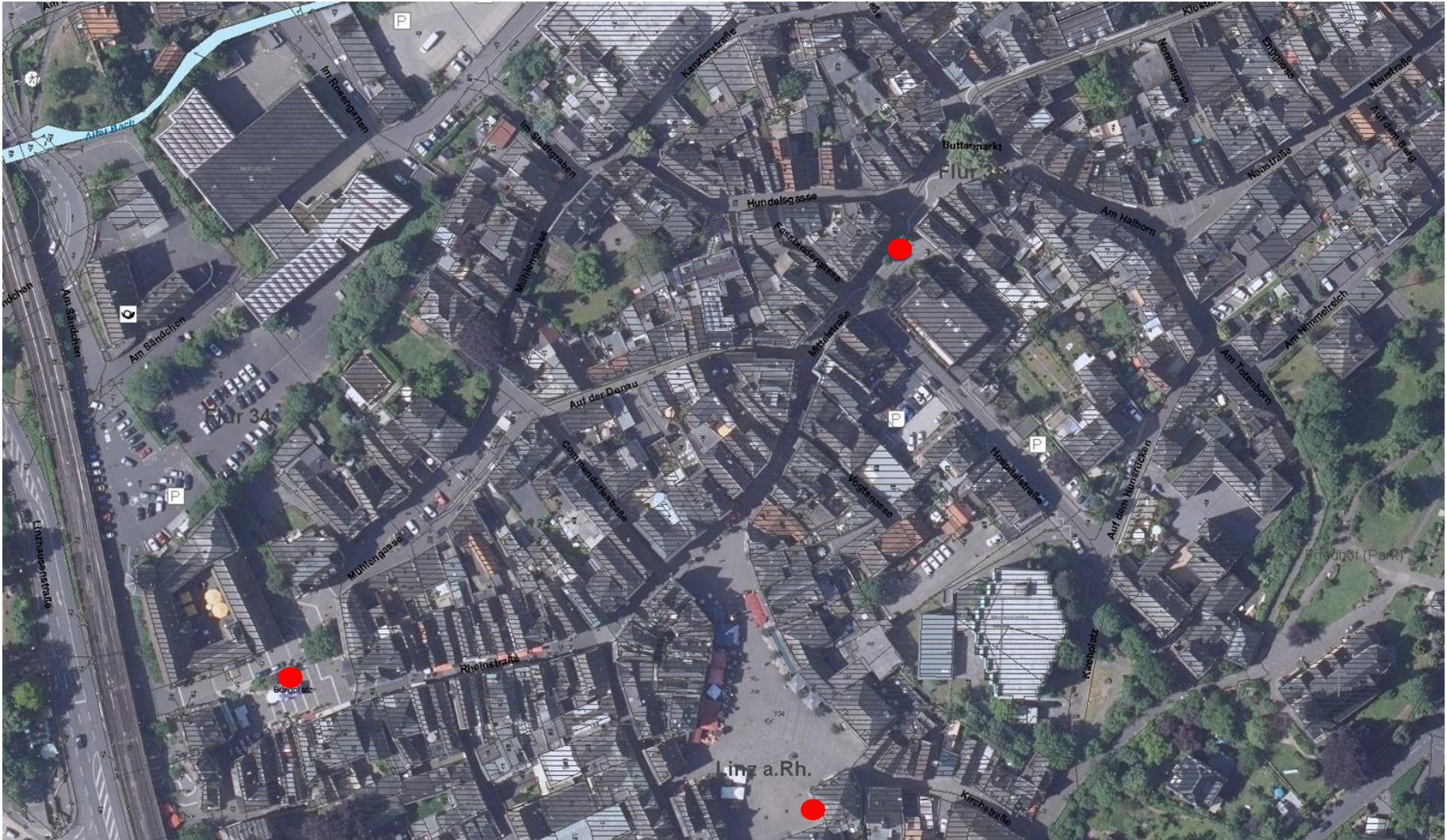
Modell Verkleidung mit Naturstein

# touristik-Informationssysteme GmbH



- 42 Zoll Tageslicht-Monitor mit Full-HD-Auflösung und 2.500 cdl/m<sup>2</sup> Helligkeit
- Sichtfläche 52x93cm, Vitrine 75x125x25cm
- ESG-Sicherheitsglas
- Touch-Folie
- Spezial-Vitrine, thermogesteuert belüftet und beheizt / Farbe und Gestaltung nach Wunsch
- Industrie-PC mit Betriebssystem
- GSM-Modul mit SIM-Karte
- Outdoor-Terminal -30°C bis + 50°C
- Aufbau, Anschluss, Installation und Inbetriebnahme vor Ort
- Programmierung eines Bediener-Menüs
- Einbindung der Inhalte von der Homepage über Schnittstellen

# Übersicht der Standorte



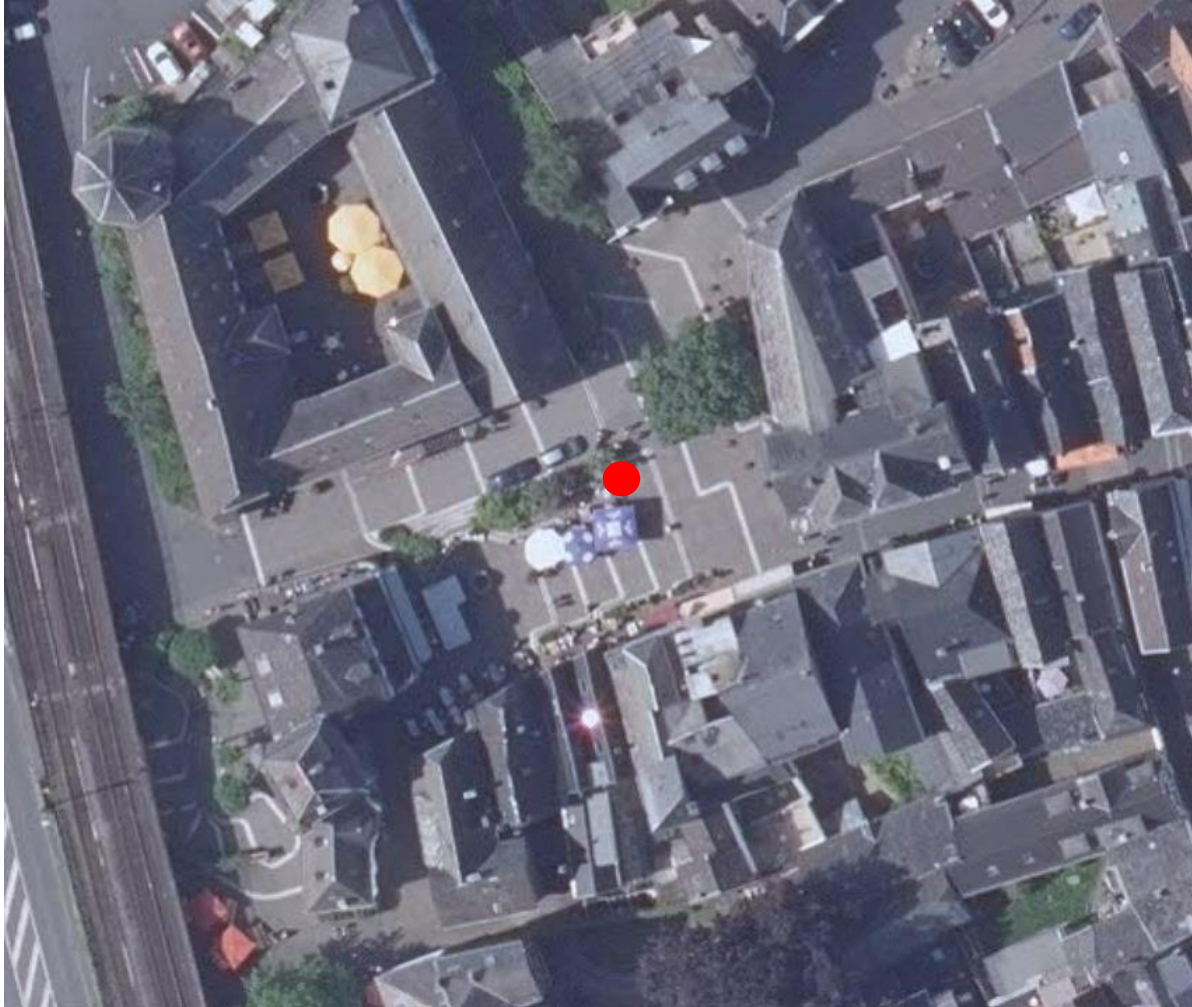
# Standort 1: Buttermarkt/Sparkasse



# Standort 1: Buttermarkt



# Standort 2: Burgplatz





# Standort 2: Burgplatz



# Standort 3: Marktplatz



# Standort 3: Marktplatz



# LEADER-Förderung

Europäischer Landwirtschaftsfonds für die Entwicklung des ländlichen Raums:  
Hier investiert Europa in die ländlichen Gebiete.

Das Vorhaben "Interaktives Touristenkommunikationssystem" wurde gefördert im Rahmen des Entwicklungsprogramms EULLE unter Beteiligung der Europäischen Union und dem Land Rheinland-Pfalz, vertreten durch das Ministerium für Wirtschaft, Verkehr, Landwirtschaft und Weinbau Rheinland-Pfalz.

